



TITAN

allergiefrei
Made in Germany

3H213



Leuchtmass
creme

- Edelstahl, 5 atm
- Mineralglas
- Ø 47 mm
- Höhe 13 mm
- Bandanstoß 22 mm

Beobachtungsuhren „unbranded“

Riemenband aus Sattelleder
und den typischen Doppelnieten
mit griffiger 8 mm Zwiebelkrone
und Leuchtziffern- und Zeiger

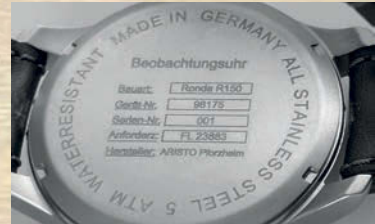
3H211



Leuchtmass C3



Wie bei den B-Uhren ist die Klassifizierungs-Nr. FL 23883 im Gehäuse eingraviert



Die Bodenmarkierungen entsprechen den original B-Uhren der Deutschen Luftwaffe

Der Antrieb:



Das zuverlässige und robuste Automatic-Uhrwerk Ronda R150 ist eine Schweizer Neukonstruktion und serienmäßig mit einer Incabloc-Stoßsicherung ausgestattet, hat 25 Steine und 28.800 Halbschwingungen.

VINTAGE 47

Typ C



7H99



Typ B

7H98



7H111

Typ D
California Dial



- Edeldahl satiniert, 5 atm
- Leuchtziffern und - Zeiger Creme
- Saphirglas, Vintage Lederband
- Sellita SW 200 Automatic-Werk
- dekoriert und großer Glasboden
- Ø 47 mm



GERMAN
DESIGN
AWARD
SPECIAL
2017

Typ A



7H96


ARISTO
Made in Germany

Navy-Style

3H220

Ø 42 mm



Leuchtziffern
und -Zeiger
creme

Saphirglas

Ø 38,5 mm



Leuchtziffern
und -Zeiger
C1-weiß

3H222

mit Leder-
Durchzugband

Edelstahl 5 atm
Schweizer
Automatic-Werk

Mineralglas

3H221

Ø 38,5 mm



Leuchtziffern
und -Zeiger
C3-grün

3H214



Chronographen-Werk
Sellita SW 500

Edelstahl
sandgestraht



Touring-Chrono

7H137RS



7H136M



Vintage Flieger-
Chrono 2022

- Leuchtziffern und -Zeiger
- Day-Date
- 5 atm
- Saphirglas
- Sellita SW 500
- Ø 42 mm

Edelstahl
satin

Edelstahl
Halbspange massiv

beide Modelle gibt es auch
mit Lederband schwarz



Milanaiseband

4.0

Vintage Marine



3H215

- Edelstahl, 5 atm
- Leuchtziffern und -Zeiger
- Mineralglas
- Lederband
- Ø 42 mm



Sellita SW 215
Handaufzug-Werk
Incabloc, 19 Steine

7H110



Klassik

Diese Modelle gibt es
wahlweise mit Automatic-
oder Handaufzug-Werk



7H139

4H216



- Edelstahl
- Leuchtziffern und -Zeiger
- Mineralglas
- Lederband
- Ø 38,5 mm



RLM-Uhren



7H126
„Red Dot“

- Edelstahl, 5 atm
- Leuchtziffern und -Zeiger
- Saphirglas
- Drehlünnette
- Lederband
- Automatic
- Swiss Made
- Ø 44 mm



3H197
„Red Dot“

- Mineralglas
- Ø 38,5 mm



3H43
„Sportpilot“

3H58A „Pilot“

B-Uhr XL-Edition

- Edelstahl, 5 atm
- Leuchtziffern und -Zeiger
- 10 mm Zwiebel-Krone
- Saphirglas
- Lederband mit Niete
- Automatic Swiss Made
- Ø 44 mm



auch mit Leuchtzifferblatt
3H42 erhältlich

auch als Beobachter 3H57A
und Navigator 3H59A
erhältlich



4H127



4H128

DESSAU

- Edelstahl
- 5 atm
- Mineralglas
- Lederband
- Automatic
- Swiss Made
- Ø 38,5 mm

7H108



4H351M

WEIMAR

- Edelstahl
- Mineralglas
- Milanaisband
oder Lederband
- Ø 40 mm



Alle abgebildeten Uhren haben einen Glasboden und sind in Originalgröße dargestellt.

PFORZHEIM Klassik neu interpretiert

- Edelstahl teilpoliert
- 5 atm wasserdicht
- Saphirglas
- Glasboden
- Lederband/Metallband
- Automatic Swiss Made
- Ø 43 mm



**Titan-
Sonnenschliff
4H213-S**



**Smaragdgrün
4H125-B**



**Saphirblau
4H214-GB**

Seitenansicht




ARISTO
Made in Germany



ARISTO VOLLMER GMBH
Uhren und Metallband-Manufaktur

Alle Uhren-Modelle, die wir Ihnen hier vorgestellt haben, kommen aus unserem Hause. Wir fertigen jede einzelne Uhr mit großer Sorgfalt und verwenden ausschließlich Schweizer Qualitäts-Uhrwerke. In jedem ARISTO-Modell vereinigt sich aktuelle Swiss Made-Präzision mit Pforzheimer Uhrmacher-Tradition. Deshalb ist eine ARISTO Uhr der ideale Begleiter für den Alltag und gleichzeitig ein Stück Zeitgeschichte, das für viele Jahre Ihr zuverlässiger Wegbegleiter sein wird.

Als Käufer einer ARISTO-Uhr genießen Sie volle Garantie auf die einwandfreie Beschaffenheit und Funktion für eine Dauer von 24 Monaten. Während dieser Zeit verpflichten wir uns, auftretende Funktionsstörungen oder Materialfehler kostenlos zu beheben. Auch nach Ablauf der Garantiezeit steht Ihnen unser Kundendienst zur Verfügung.

Im Internet finden Sie unter www.aristo-uhren.de weitere Informationen über die Traditionsfirma ARISTO. Unter www.aristo-timing.de informieren wir Sie über Zeitmesser für den Sport – vor allem dem Motorsport. Dort sehen Sie auch, wie ARISTO einen Trend setzt mit Carbon, dem Uhren-Werkstoff der Zukunft: CARBON 21.

Besuchen Sie einmal die Website unserer Metallband-Manufaktur www.ernst-vollmer.de. Dieser Pforzheimer Familienbetrieb fertigt seit 1922 hochwertige Metalluhrbänder. Jedes Metalluhrband, das an eine ARISTO-Uhr montiert wurde, kommt aus dieser Manufaktur.

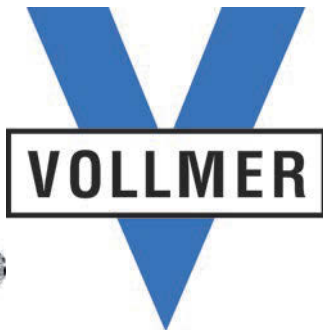
2021 war die letzte Chance für eine Jubiläumsuhr, auf deren Zifferblatt die Neun-Uhr-Position eine Rolle spielen kann: VOLLMER 99.

2022 ist die Metallband-Manufaktur Ernst Vollmer 100 Jahre alt. Das handwerklich aufwändig gearbeitete Milanaise-Uhrband der VOLLMER 99 kommt aus den Werkstätten der Metallband-Manufaktur Ernst Vollmer. Die Traditionsfirma ist heute ein Teil der ARISTO VOLLMER GmbH und arbeitet unter dem gleichen Dach wie die Uhrmacher von ARISTO. Das Ergebnis, in Form einer auf 99 Stück limitierten Uhren-Edition, kann sich sehen lassen.





V-99-B



V-99-G



V-99

Rückansicht



Die VOLLMER Edition

ist limitiert auf 99 Stück.

Edelstahl handpoliert, Ø 41 mm
5 atm, Leuchtziffern und- Zeiger,
Saphirglas, Zifferblatt in Sonnenschiff,
Sellita SW 200 mit markiertem Rotor
und einem Milanaisband 4.0 aus der
eigenen Metallband-Manufaktur.



ARISTO VOLLMER GMBH
Uhren und Metallband-Manufaktur

Erbprinzenstraße 36 • D-75175 Pforzheim
Tel. 07231-17031 • Fax 07231-17033
info@aristo-vollmer.de • www.aristo-uhren.de